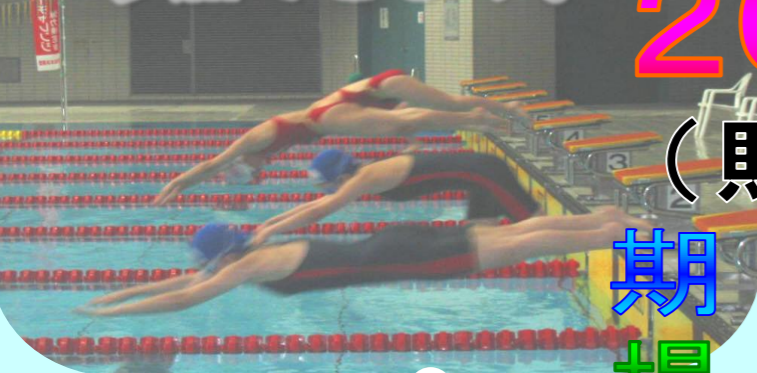


子どもから大人まで
参加できます。



期
場

自分へのチャレンジ!!!

2010年 泳力検定記録会

(財) 日本水泳連盟泳力検定に参加しよう

日 5月30日(日) 9:30~(開門9:00)

所 大阪プール 地下鉄 中央線 朝潮橋駅下車すぐ

参加資格 大阪府内に在住、在学、在勤して6歳以上で25m以上泳げる方

申込制限 1人3種目まで

申込金 1種目 500円

泳力検定基準を突破した種目で(財)日本水泳連盟の
認定証及び認定バッジを申込まれる方は
別途1種目500円必要です。

競技種目 25m クロール・背泳ぎ・平泳ぎ・バタフライ

50m クロール・背泳ぎ・平泳ぎ・バタフライ

100m 個人メドレー

200m 個人メドレー

※参加者全員に記録証をお渡しします。

申込期間 5月6日(木)~5月14日(金) 必着

主催 (財)大阪水泳協会 (財)大阪市スポーツ・みどり振興協会

後援 大阪市 (財)日本水泳連盟

詳しくは、要項及び申込書または、(財)大阪水泳協会ホームページ
をご覧ください。URL:<http://www.swim-osaka.org/>

大阪プールで練習しよう!!!

(財)日本水泳連盟泳力検定のタイムを突破し
バッジと認定書を!



大阪プールのメインプールは、
通常、小学生のご利用ができません。
泳力検定で2級以上取得された小学生は、
メインプールが利用できるようになります。
泳力検定2級以上の小学生は、保護者(16歳以上)の同伴が必要です。
(保護者同伴に関しては、専用使用・コース専用使用は除く。)

(財)日本水泳連盟 泳力検定基準表(2級以上)

性別	級	種目	8才以下	9~10才	11~12才
女子	1級	200m個人メドレー	3.52.0	3.48.0	3.24.0
	2級	100m個人メドレー	2.16.0	2.03.0	1.48.0
男子	1級	200m個人メドレー	3.52.0	3.48.0	3.24.0
	2級	100m個人メドレー	2.16.0	2.03.0	1.48.0

詳しくは、大阪プールまでお問合せください。

お問合せ (財)大阪水泳協会

TEL:06-6115-6653

会場 大阪プール

TEL:06-6571-2010

八幡屋公園ホームページ URL:<http://yahataya-park.jp/>